

INVESTITOR: GRAD ZADAR  
ADRESA: NARODNI TRG 1

21000 ZADAR

OIB: 09933651854

GRAĐEVINA: PROMETNI PRIKLJUČAK  
LOKACIJA: k.č. 782/1512 K.O. BOKANJAC  
PROJEKT: PROMETNI ELABORAT ZA  
IZGRADNJU PRILAZA/PRIKLJUČKA

BROJ T.D.: P - 1804

ZOP: A - 1814

# PROMETNI ELABORAT ZA IZGRADNJU PRILAZA/PRIKLJUČKA k.č. 782/1512 K.O. BOKANJAC

---

**GLAVNI PROJEKTANT:**  
Željko Predovan, dipl. ing. arh.

**PROJEKTANT:**  
Željko Predovan, dipl. ing. arh.

**DIREKTOR:**  
Željko Predovan, dipl. ing. arh.

Zadar, srpanj 2018. godine

## SADRŽAJ:

### I. TEKSTUALNI DIO

1. Tehnički opis

### II. GRAFIČKI PRILOZI

1. Građevinska situacija ..... M. 1:1000
2. Prometno rješenje ..... M. 1:1000
3. Karakteristični presjeci u osi priključaka ..... M. 1:100

## I. TEKSTUALNI DIO

## TEHNIČKI OPIS

### UVOD

Predmet ovog elaborata je izgradnja prilaza / priključka novog objekta društvene namjene - OŠ Bokanjac smještenog na k.č. 782/1512 K.O. Bokanjac na postojeću cestovnu infrastrukturu a u skladu s projektiranim stanjem te postojećim uvjetima na terenu.

### POSTOJEĆE STANJE

Građevinska parcela nalazi se neposredno uz dvije postojeće prometnice:

- ul. Franje Franceva u gradu Zadru (predio Novi Bokanjac) sa istočne strane kolnika
- ul. Cerodole sa sjeverne strane kolnika

kao što je vidljivo iz prikaza šire mikrolokacije.





Projektom je predviđeno priključenje u tri (3) točke i to:

- priključak „A“ sa ul. Cerodole po postojećem bijelom putu (ul. Građine)
- priključak „B“ sa ul. Franje Franceva
- priključak „C“ sa ul. Franje Franceva

#### PRIKLJUČAK „A“

Postojeća prometnica na lokaciji priključka položena je u blagoj krivini, sa kontinuiranim uzdužnim nagibom od cca 6% te poprečnim nagibom od cca 2.5%. Uvjeti preglednosti, vertikalne i horizontalne, na lokaciji priključenja povoljni su.



Prikaz lokacije planiranog priključka „A“

Postojeća prometnica u zoni priključka od asfaltnog je zastora sa slijedećim elementima prometnog profila:

- Dva kolovozna traka ukupne širine cca 6,00 m
- Bankine / berme od tucanika širine 1,00 m obostrano.

Površinske vode odvođe se poprečnim i uzdužnim nagibima kolnika preko bankine direktno u teren.

Postojeći put na lokaciji priključka od tucaničkog je zastora.

## PRIKLJUČAK „B“

Postojeća prometnica na lokaciji priključka položena je u pravcu, sa kontinuiranim uzdužnim nagibom od cca 1,5% te poprečnim nagibom od cca 2.5%. Uvjeti preglednosti, vertikalne i horizontalne, na lokaciji priključenja povoljni su.



Prikaz lokacije planiranog priključka „B“

Postojeća prometnica u zoni priključka od asfaltnog je zastora sa slijedećim elementima prometnog profila:

- Dva kolovozna traka ukupne širine cca 6,00 m
- Pješački nogostup širine cca 1,60 m sa zapadne strane kolnika
- Bankine / berme od tucanika širine 1,00 m uz istočni rub kolnika.

Površinske vode odvođe se poprečnim i uzdužnim nagibima kolnika preko bankine direktno u teren.

## PRIKLJUČAK „C“

Planirani priključak smješten je nasuprot postojećeg prometnog pristupa okolnim građevinama. Postojeća prometnica na lokaciji priključka položena je u pravcu, sa kontinuiranim uzdužnim nagibom od cca 1,5% te poprečnim nagibom od cca 2.5%. Uvjeti preglednosti, vertikalne i horizontalne, na lokaciji priključenja povoljni su.



Prikaz lokacije planiranog priključka „C“

Postojeća prometnica u zoni priključka od asfaltnog je zastora sa slijedećim elementima prometnog profila:

- Dva kolovozna traka ukupne širine cca 6,00 m
- Pješački nogostup širine cca 1,60 m sa zapadne strane kolnika
- Bankine / berme od tucanika širine 1,00 m uz istočni rub kolnika.

Površinske vode odvođe se poprečnim i uzdužnim nagibima kolnika preko bankine direktno u teren.

## PROJEKTNO RJEŠENJE

### PRIKLJUČAK „A“

Pozicioniran u jugoistočnom dijelu građevne parcele kao pristupni prilaz parkirališnom prostoru te vatrogasnim vozilima.

Priključak je položen pod kutem od 90° u odnosu na os postojeće prometnice (ul. Cerodole).

Projektno rješenje predviđa izvedbu kolnog ulaza širine cca 8,65 m.

Dužina priključka iznosi cca 9,00 m a priključenje je izvršeno priključnim radiusima R=5,00 m.

Uzdužni i poprečni nagibi prilaza prate nagibe postojeće prometnice.

Prometne i manipulativne površine unutar građevne parcele izvesti će se od asfalt-betonskog zastora.

Predviđeni zahvat izvedbe priključenja ograničen je na sjeverni rub kolnika ul. Cerodole čime se smanjuju investicijski troškovi i pojednostavnjuje privremena regulacija prometa za vrijeme izvođenja radova.

### PRIKLJUČAK „B“

Projektno rješenje predviđa izvedbu kolnog ulaza širine cca 6,00 m smještenog između objekta OŠ i otvorenog terena za mali nogomet kao prilaz vatrogasnih vozila te parkirnom prostoru za djelatnike OŠ..

Priključak je položen pod kutem od 90° u odnosu na os postojeće prometnice (ul. Franje Fanceva).

Dužina priključka iznosi cca 24,00 m a priključenje je izvršeno priključnim radiusima R=5,00 m (južni rub) i R=6,00 m (sjeverni rub). S južne strane priključka predviđen je parkirni prostor za djelatnike škole.

Uzdužni nagib priključka iznosi cca 2.50% a poprečni nagib prilaza prati nagib postojeće prometnice.

Predviđena kolnička konstrukcija priključka je asfalt-betonski zastor.

### PRIKLJUČAK „C“

Priključna prometnica smještena je uz sami sjeverni rub građevne parcele, iznad sportskih terena OŠ. Priključna prometnica je položena pod kutem od 78° u odnosu na os postojeće prometnice (ul. Franje Fanceva).

Dužina priključne prometnice iznosi cca 84,00 m a priključenje je izvršeno priključnim radiusima R=6,00 m (južni rub) i R=3,00 m (sjeverni rub). S južne strane priključne prometnice predviđen je parkirni prostor za posjetitelje i djelatnike škole.

Uzdužni nagib priključne prometnice iznosi 3.80% a poprečni nagib prilaza prati nagib postojeće prometnice.

Predviđena kolnička konstrukcija priključka je asfalt-betonski zastor.

Predviđeni zahvat izvedbe priključenja za oba priključka („B“ i „C“) sa ul. Franje Fanceva ograničen je na istočni rub kolnika čime se smanjuju investicijski troškovi i pojednostavnjuje privremena regulacija prometa za vrijeme izvođenja radova.



## ODVODNJA

Oborinske vode s prometnih površina prikupljati će se slivnicima te oborinskom kanalizacijom odvesti do separatora a nakon procesa pročišćavanja preko upojnih bunara ispuštati direktno u tlo.

Kako bi se spriječilo otjecanje oborinskih voda s prometno-manipulativnih površina na postojeću prometnu infrastrukturu projektom je predviđena izvedba linijskih (kišnih) rešetki na sva tri kolna prilaza.

Svi detalji i tehnička rješenja prikazani su Mapi IV. Građevinski projekt vodovoda i kanalizacije.

## KOLNIČKA KONSTRUKCIJA

Predviđena kolnička konstrukcija asfalt-betonskog zastora prometnih površina je:

- habajući sloj od asfalt-betona AC11 SURF 50/70 M3 AG4, debljine 4 cm
- nosivi sloj od bitumenske mješavine AC22 BASE 50/70 M2E AG6, debljine 6 cm
- strojno stabilizirani sloj od drobljenog kamenog materijala granulacije 0-63 mm, debljine 25-30 cm.

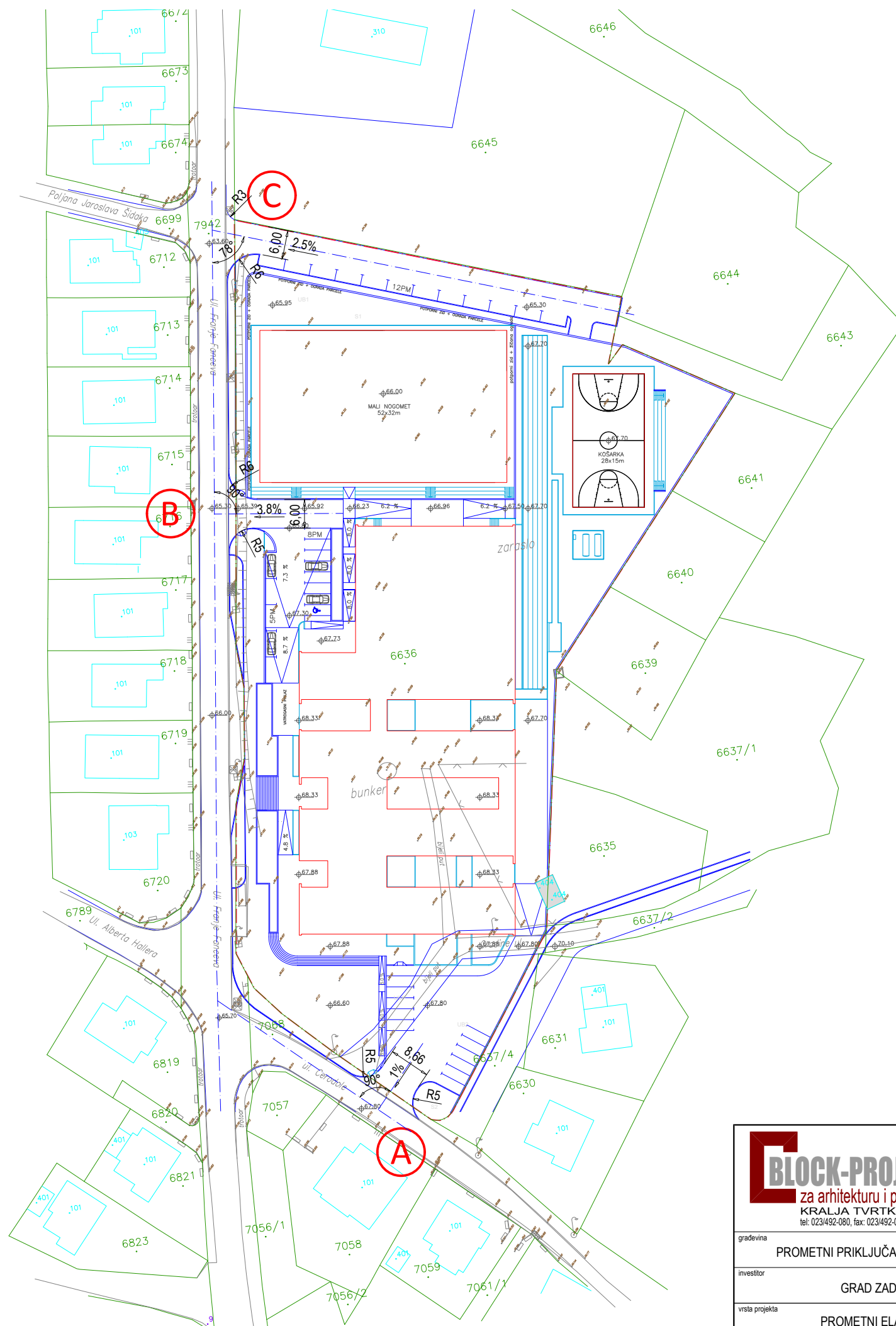
## IZVEDBA

Radovi na izvođenju priključaka ograničeni su na jedan rub kolnika postojećih prometnica. Tijekom izvođenja radova na gradilištu postaviti će se prometni znakovi za regulaciju prometa prema projektu privremene regulacije prometa kojom se osigurava kontinuirano odvijanje prometa i u toku građenja. Prekop kolnika nije potreban.

Sve radove potrebno je izvesti u skladu s Općim tehničkim uvjetima za radove na cestama (OTU). U tim uvjetima dat je detaljan opis radova, način izrade, kontrole kvaliteta, te obračun radova.

 Projektant:  
Željko Predovan, dipl. ing. arh.

## II. GRAFIČKI PRILOZI



**BLOCK-PROJEKT d.o.o.**  
 za arhitekturu i prostorno planiranje  
 KRALJA TVRTKA 3, 23000 ZADAR  
 tel: 023/492-080, fax: 023/492-088, e-mail: block-projekt@optinet.hr

sadržaj lista

**GRAĐEVINSKA SITUACIJA**



građevina  
 PROMETNI PRIKLJUČAK K.Č. 782/1512

investitor  
 GRAD ZADAR

vrsta projekta  
 PROMETNI ELABORAT

glavni projektant  
 ŽELJKO PREDOVAN, dipl. ing. arh.

projektant  
 ŽELJKO PREDOVAN, dipl. ing. arh.

suradnik  
 ZLATKO ADORIĆ, grad. teh.

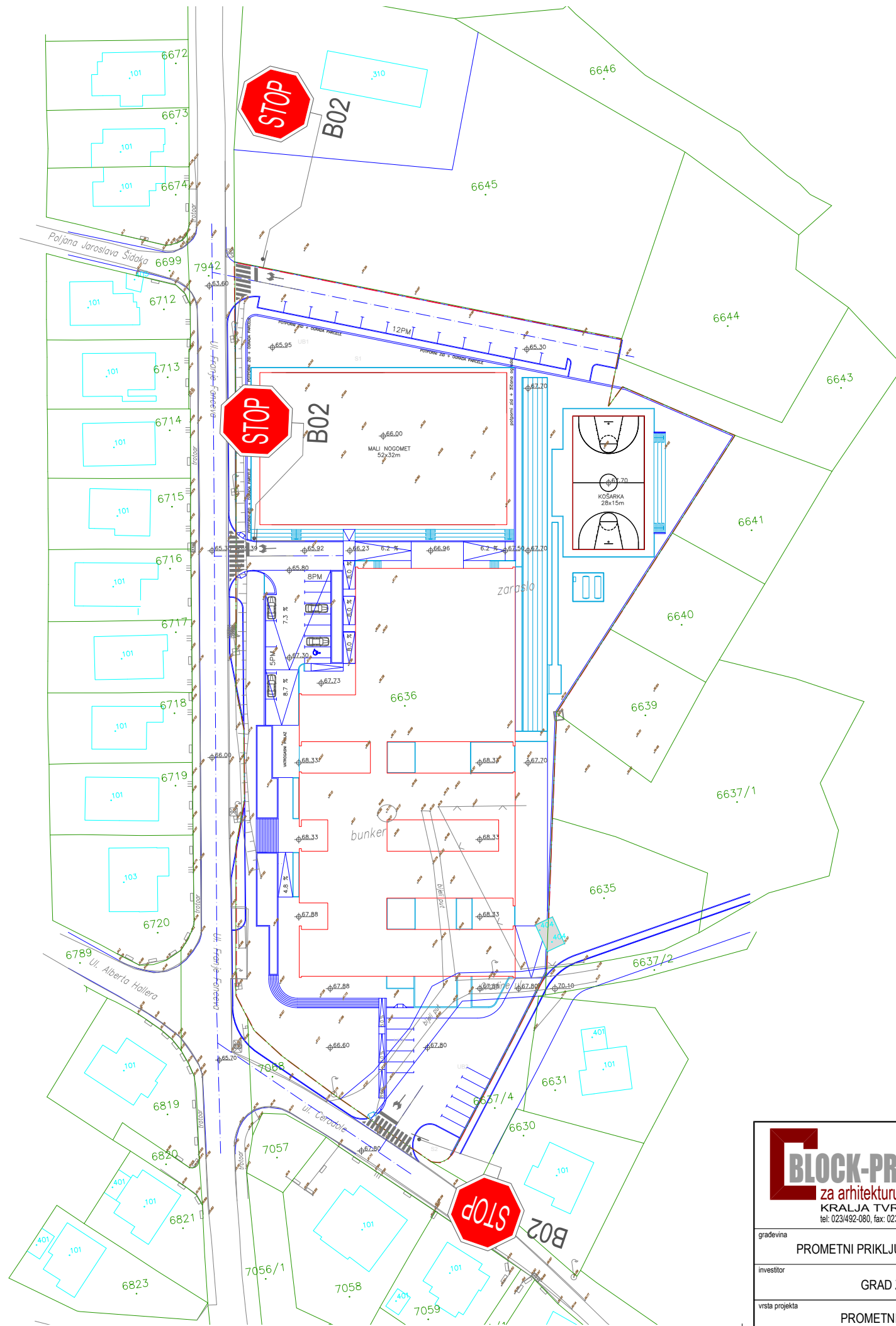
pečat i potpis

oznaka projekta  
 P - 1804

datum izrade  
 07 / 2018

mjerilo  
 1:1000

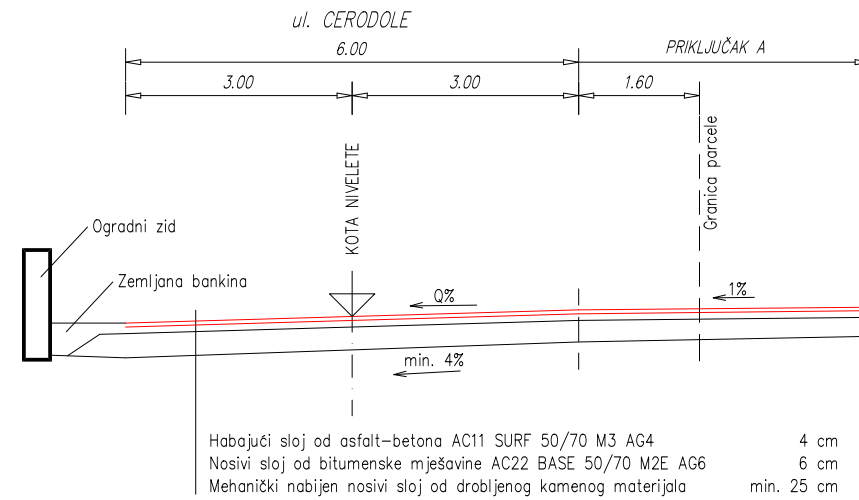
broj lista  
 1.



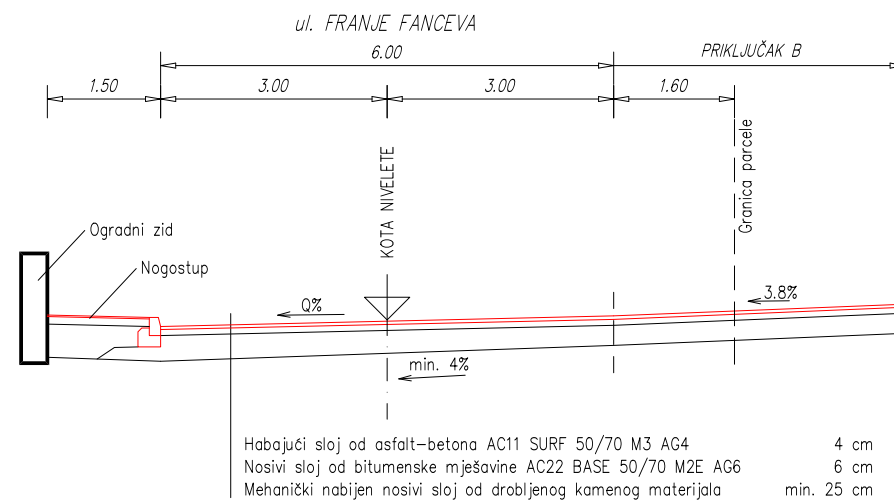
<b>BLOCK-PROJEKT d.o.o.</b> za arhitekturu i prostorno planiranje KRALJA TVRTKA 3, 23000 ZADAR tel: 023/492-080, fax: 023/492-088, e-mail: block-projekt@optinet.hr		sadržaj lista <h2 style="text-align: center;">PROMETNO RJEŠENJE</h2>	
građevina <b>PROMETNI PRIKLJUČAK K.Č. 782/1512</b>	glavni projektant <b>ŽELJKO PREDOVAN, dipl. ing. arh.</b>	pečat i potpis	oznaka projekta <b>P - 1804</b>
investitor <b>GRAD ZADAR</b>	projektant <b>ŽELJKO PREDOVAN, dipl. ing. arh.</b>		datum izrade <b>07 / 2018</b>
vrsta projekta <b>PROMETNI ELABORAT</b>	suradnik <b>ZLATKO ADORIĆ, grad. teh.</b>		mjerilo <b>1:1000</b>
			broj lista <b>2.</b>



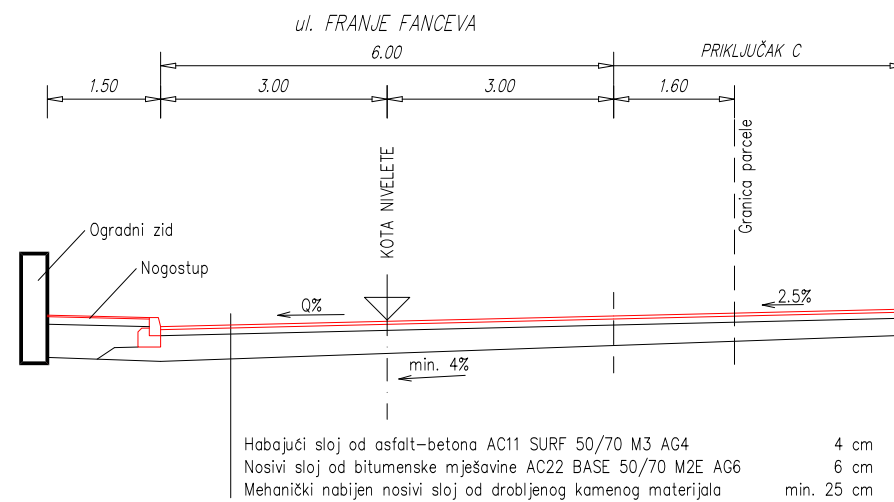
KARAKTERISTIČNI PRESJEK  
U OSI PRIKLJUČKA "A"



KARAKTERISTIČNI PRESJEK  
U OSI PRIKLJUČKA "B"



KARAKTERISTIČNI PRESJEK  
U OSI PRIKLJUČKA "C"



<p><b>BLOCK-PROJEKT d.o.o.</b> za arhitekturu i prostorno planiranje KRALJA TVRTKA 3, 23000 ZADAR tel: 023/492-080, fax: 023/492-088, e-mail: block-projekt@optinet.hr</p>		sadržaj lista	
		<p>KARAKTERISTIČNI PRESJECI U OSI PRIKLJUČAKA</p>	
<p>građevina PROMETNI PRIKLJUČAK K.Č. 782/1512</p>	<p>glavni projektant ŽELJKO PREDOVAN, dipl. ing. arh.</p>	<p>pečat i potpis</p>	<p>oznaka projekta P - 1804</p>
<p>investitor GRAD ZADAR</p>	<p>projektant ŽELJKO PREDOVAN, dipl. ing. arh.</p>		<p>datum izrade 07 / 2018</p>
<p>vrsta projekta PROMETNI ELABORAT</p>	<p>suradnik ZLATKO ADORIĆ, grad. teh.</p>		<p>mjerilo 1:100</p>
			<p>broj lista 3.</p>